



<ペテルブルグ現地発着>

4日間 KL1-1374N
4日間 KL1-1374G

ロシア・バレエ 劇場バックステージツアー サントペテルブルグ劇場見学 現地3泊4日

ロシアを代表する劇場のバックステージを見学。バレエ公演の観劇では見ることのできない舞台裏を日本語ガイドがご案内します。**ご出発：12月1日～3月31日**期間限定

※写真はイメージです。



曜日	都市	予定スケジュール	
1 金	【7～23時の間】 ペテルブルグ着	*各自、航空機でサントペテルブルグへ (航空券別途手配可) 着後、専用車でホテルへ 【ホテル3連泊】	×
2 土	ペテルブルグ	午前：日本語ガイドと合流後専用車で劇場へ。 ◆バックステージ見学 ～マリインスキー劇場(予定) 午後：マリインスキー劇場隣接レストラン “ザ スツェノイ (「舞台裏で」の意)”でご昼食。 その後、 ユスポフ宮殿 にご案内。帝政時代の 大貴族のプライベート劇場を見学します。 ★ご希望の方はユスポフ宮殿からホテルへお車でお送り します。(無料：プランお申込時にご依頼ください) 夜：オプション 劇場観劇(別途料金)	朝 昼 ×
3 日	ペテルブルグ	午前： 徒歩または公共交通機関で劇場へ ◆バックステージ見学～ミハイロフスキー劇場または アレクサンドリンスキー劇場(予定) 午後： カフェで昼食。その後、 国立劇場・音楽博 物館(入場) 。その後、バレエ学校の最高峰 ワガノ フ・バレエアカデミー を外観から見学。 ダンサーに絶大な人気の老舗 バレエ用品専門 ショップ「グリシコ」 でお買い物。 夜：オプション 劇場観劇(別途料金)	朝 昼 ×
4 月	ペテルブルグ 【7～23時の間】 ペテルブルグ発	出発までフリータイム *弊社オプションツアーをご利用ください。 http://www.jic-web.co.jp/op_tour/travel/led.html 専用車でホテルから空港へ *各自、航空機でご出発	朝 ×

◆ ツアーポイント ◆

- ①**1名様**からお手配致します
(*1名様参加の場合は追加料金が必要となります)
- ②**日本語ガイドと2日間**
バレエの魅力いっぱいのプログラム。
★**2つの劇場の舞台裏**を訪れます(予定)
★帝政ロシア大貴族の**プライベート劇場**見学
★本場**バレエ専門ショップ**のお買い物もガイド同行
なら詳しくUP↑楽しさUP↑↑
- ③**ご延泊&観光オプション手配**(別料金)
でアートな街探訪満喫プランが完成!
- ④緊急時には**現地のJICヘルプデスク**が
サポートします。(日本語対応)



【ユスポフ宮殿】

帝政末期の怪僧ラスプーチン暗殺計画の場となったことで観光名所として知られるユスポフ公爵の邸宅ですが、劇場ファンが見逃せないのはプライベートシアター。こぢんまりとした規模、しかし華麗な装飾がほどこされた独特のお洒落な雰囲気はかなりレアな体験。

【国立劇場・音楽博物館】

ロシアの劇場史を網羅する膨大な資料を保管する博物館。劇場の成り立ち、プーシキンやチャーホフら文化人との関わりから舞台装置に至るまで興味深い資料の数々が見られる館内は舞台芸術を愛した人々のドラマで満たされています。

【注意事項】※見学はマリインスキー劇場、ミハイロフスキー劇場またはアレクサンドリンスキー劇場のいずれかのうちの2箇所を予定しています。施設内見学は50分～70分程度です。劇場施設の見学となりバレエ団の練習風景の見学は含まれません。※劇場側の都合により弊社の関与できない事由により日程の変更や中止となる場合があります。予めご了承ください。※劇場内では写真撮影は禁止されています。※冬期のため、観光は10時頃～17時頃のお手配となります。
【劇場チケットの手配も承ります】http://www.jic-web.co.jp/op_tour/travel/led.html

■現地発着 3泊4日 ツアー料金(2名1室利用の場合の1名様費用)	
毎週金曜日発 (12/1-3/31発期間限定企画)	
104,000円	<ツアーコード:KL1-1374 N>
ノホテル・SPBセンター利用(4星)	
1人部屋利用追加料金	+19,000円
1名参加の追加料金	+51,000円
143,000円	<ツアーコード:KL1-1374 G>
グランドホテル・ヨーロッパ利用(5星)	
1人部屋利用追加料金	+43,000円
1名参加の追加料金	+68,000円

コンパクトな1日だけのオプションツアーもございます↓

- *バックステージ見学
- *“ザ スツェノイ”でご昼食
- *劇場・音楽博物館見学
- *「グリシコ」でお買い物

「SP-K04」

お問い合わせください!

上記のほかに、●ロシアビザ費用 1名様あたり 9,250円(実費・取得代行料込)、●弊社にて航空券手配を頂かない場合は現地発着ツアー手数料 1グループあたり 5,250円、を別途申し受けます。企画主催：OOO INTOURIST社



【マリンスキー劇場 (旧キーロフ劇場)】

世界最高峰といわれるバレエ団の一つ。ニジンスキー、パブロワなど伝説的なダンサーを数多く輩出してきました。6~7月の白夜祭、3~4月のバレエフェスティバルには、世界中からオペラ・バレエファンが集まります。

<http://www.mariinsky.ru/en/>

3月23日から4月1日はバレエ・フェスティバルが開催されます。
詳しい日程はこちらのブログ <http://jictheatre.exblog.jp/16771902/>

ツアー体験記より

~マリンスキー劇場~

ブルーとゴールドを基調としたその劇場内は、荘厳さと上品さをたたえた特別な空間で、文化の都サンクトペテルブルグを代表する美しい劇場だと思いました。私達が行った時間にはリハーサル等は行われておらず、内部で働いている人の姿を間近で見る、という雰囲気ではありませんでした。ですが、誰もいない客席はいつものオペラやバレエの開演前とは違い、劇場を独り占めしているような静かな気分です。皇帝専用ボックス席からの眺めも思い出になりました。舞台裏に行けたことも貴重な体験でした。ほとんどが手作業の劇場であることを知り、それがマリンスキーの暖かく、クラシックかつ重厚な雰囲気を作りだしているのかなと思いました。小道具も実際舞台で使われたのを間近で見る事ができ、感動しました。(2011年11月 M.A様)

ノボテル・サンクトペテルブルグセンター ★★★★★

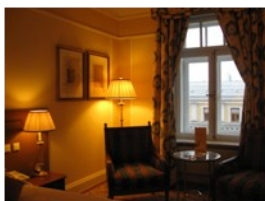
サンクトペテルブルグの歴史地区の中心に建つ4星ホテル。地下鉄駅まで徒歩5分の便利な立地だが、大通りからは50mほど離れるため静かな環境。設備も豊富で機能的なホテル。全233室。(KL1-1374Nで利用)



HOTEL

グランドホテル ヨーロッパ ★★★★★

芸術広場に面して建つ1875年創業の名門ホテル。アールヌーヴォー調のインテリア、ファサードは市内のロッシン通りでも有名な建築家ロッシン設計。エルミタージュ美術館も近く地下鉄駅にも徒歩2分で抜群のロケーション。ミハイロフスキー劇場へも至近。全301室。(KL1-1374Gで利用)



【ミハイロフスキー劇場 (旧ムソルグスキー劇場)】

来日機会も多く、日本でもおなじみのバレエ団 (レニングラード国立バレエ)。街の最中心部にあり、地下鉄ネフスキー・プロスペクト駅から徒歩1分。近年は、ゴージャスな古典バレエのプロダクションや現代作品に力を入れており、ペテルブルク第2のバレエ団として安定した実力を保っています。

<http://www.mikhailovsky.ru/>



【アレクサンドリンスキー劇場】

АЛЕКСАНДРИНСКИЙ ТЕАТР



普段は演劇を上演している劇場ですが、例年、夏季はバレエを集中的に上演しています。バレエ団は毎年変わりますが、エイフマン・バレエやサンクト・ペテルブルク・アカデミー・バレエ等です。内装がとても美しく心ときめく劇場です。

<http://www.alexandrinsky.ru>

※掲載のうち2つの劇場について見学予定です。

オドロキの
情報量!

★JICの★
劇場&バレエブログ

URLトップ
→「ロシア芸術・バレエ」



<ツアー条件詳細> *ツアー料金に含まれるもの。ホテル代、到着、出発時の空港一市内間の送迎、2,3日目の見学および入場料、日本語ガイド。*最少催行人員:1名(1名参加の場合追加料金が必要です) *ロシアビザが必要(別料金) *利用ホテル:「ノボテル・サンクトペテルブルグセンター」、「グランドホテルヨーロッパ」*食事:朝3回昼2回、夜0回(表記:×=食事手配なし) *時間帯の目安: 早朝=4:00~6:00/ 朝=6:00~8:00/ 午前=8:00~12:00/ 昼=12:00~13:00/ 午後=13:00~16:00/ 夕刻=16:00~18:00/ 夜=18:00~23:00/ 深夜=23:00~4:00 *その他、詳しい旅行条件は弊社現地発着ツアーおよび手配旅行条件書の規定によります。取消料:●お申込み後~31日前まで~ツアー料金の10% ●30日前~15日前まで~ツアー料金の 20% ●14日前~3日前まで~ツアー料金の 50% ●2日前~当日以降 ツアー料金の 100% *その他、手配手数料およびロシア査証申請後はビザ費用が発生します。

お申込方法

●お申込みの際は、弊社の現地発着ツアー申込み条件および手配旅行条件を必ずお読みください。●

1. 旅行申込書をお取寄せください。(弊社サイト上にもございます。 <http://www.jic-web.co.jp/info/info.html>)
2. ①旅行申込書②パスポート原本(残存6ヶ月以上+余白1ページ要)③ビザ用写真1枚(4.5cm×3.5cm) を郵便書留でお送りください。
④お申込金(3万円以上、旅行代金まで)を下記口座にお振込みください。
<お申込金入金先> 三菱東京UFJ銀行 四谷(ヨツヤ)支店 普通:0802409 名義:ジェーアイシー旅行センター株式会社
※ お申込締め切り 各出発日の1か月前まで ※

ご旅行条件 (要約)

本現地発着ツアーは弊社の企画募集する旅行ではなく現地OOO INTOURIST社の主催となります。弊社はお客様が現地主催のツアーに参加できるように手配を承ります。詳しくは下記の弊社サイトの条件書をお読みください。

・現地発着ツアー お申込み条件

http://www.jic-web.co.jp/tehai/pdf/set_j.pdf

・手配旅行条件

<http://www.jic-web.co.jp/stipulate/07.html>

旅行手配 / 旅行に関するお申込・お問合せ



ジェーアイシー旅行センター 株式会社

観光庁長官旅行業 第1715号 日本旅行業協会(JATA)正会員

<http://www.jic-web.co.jp>

東京本社 〒160-0004 東京都新宿区四谷2丁目14番地8 YPOビル7F
TEL: 03-3355-7295 FAX: 03-3355-7290
大阪支店 〒540-0012 大阪市中区谷町2丁目1-227エアステージ大手前ビル5F
TEL: 06-6944-2315 FAX: 06-6944-2318

総合旅行業務取扱管理者: 杉浦信也(東京)・桐本浩子(大阪)
旅行業務取扱管理者とは、お客様の旅行を取扱う営業所での取引に関する責任者です。この旅行契約に関し、担当者からの説明にご不明の点があれば、取扱管理者にお問合せ下さい。