

JICオプションツアーQ&A

オプションツアーに関するご質問はありませんか？
以下は、お客さまから実際に寄せられたよくあるご質問です。
お読みください。



**Q. オプションツアーはいつまでに申し込みばよいですか？
出発間際でも申し込みますか？**

A. 原則としてご出発の2週間前までにお申し込みください。
2週間で切ったからのお申し込みの場合、手配できない場合がございます。
また、ご出発間際のお申し込みはお受けできませんのでご注意ください。

Q. オプションツアーの開始時刻は何時になりますか？

A. 場所にもよりますが、基本的には午前10時開始（ホテルご出発）となります。
郊外へ行くツアーの場合、もう少し早い時間に設定されることもございます。
ご希望の開始時刻がある場合は現地旅行会社へリクエストさせていただきます。

Q. 他社さんのツアーに申し込み済み。JICでオプションツアーだけを申し込むことはできますか？

A. もちろん可能です！ご希望のオプションツアーがございましたら、「お申し込みとご出発までの流れ」をご確認の上、お申し込みください。

Q. オプションツアーのページには載っていませんが、専用車と日本語ガイドさん付きで行ってみたい場所があるのですが。

A. ご希望の場所により、オプションツアーとして手配できる場合とできない場合がございます。
まずはご希望の場所をお聞かせください！現地旅行会社へ手配の可否、料金を確認し、ご連絡させていただきます。

Q. ホテルから空港への送迎途中にオプションツアーを組むことはできますか？

A. 飛行機出発時刻の2時間前までに空港に到着できるよう、十分な時間が取れる場合に限り可能です。
オプションツアーの発着地は基本にご宿泊先のホテルとなりますので、ツアー後に空港までお送りする場合は料金が高くなります。予めご了承くださいませ。

Q. ホテルではなく、ほかの場所でガイドさんと待ち合わせることはできますか？
また、ホテル以外の場所で解散することはできますか？

A. ご希望の場所が、分かりやすい場所であれば可能な場合もございます。

「ツアー開始時刻になっても合流できない」「観光時間が不十分になる」「帰れない」という状況は避けたいため、著しく混雑する場所や、へんぴな場所、専用車が駐車できない場所での待ち合わせ、解散は不可能です。

ホテル以外の場所をご希望の場合は、お問い合わせください。

Q. 劇場チケットのみの手配はできますか？
その場合、チケットの受け取りはどうすればよいですか？

A. 劇場チケットや観戦チケット等、チケットのみの手配も可能です。

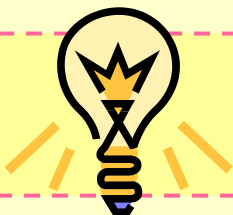
チケットはご宿泊先のホテルへお届けします。配達できないホテルもございますので、その場合はご到着空港・駅の現地旅行会社カウンターにてお受け取りいただくか、現地旅行会社オフィスへ直接お受け取りに行ってくださいこととなります。

チケット手配をご依頼の際は、ご宿泊先ホテル名、ご到着空港・駅をお知らせください。

なお、チケットのお届けにはデリバリー料金が必要となります。

Q. 劇場チケット手配をお願いしたいのですが、座席指定は可能ですか？

A. 空席があればご希望のお席をお取りします。人気のある演目のチケットはすぐに売り切れてしまいますので、ご依頼はお早めに。



Q. 有名ではない、小さな劇場のチケット手配もできますか？

A. チケットが一般販売されていれば、どこの劇場のチケットでも手配可能です。



そのほかにも、ご質問、ご要望等ございましたら
お気軽にお問い合わせください！

JIC オプショナルツアーで
あなたの旅がもっと素敵になりますように。

ジェーアイシー旅行センター(株) <http://www.jic-web.co.jp/>
東京 03 - 3355 - 7295 jictokyo@jic-web.co.jp
大阪 06 - 6944 - 2315 jicosaka@jic-web.co.jp